


Необходимость внесения изменений в настройки устройства определена относительно установленных производителем "Параметров по умолчанию" ("заводских") для указанной версии аппаратного/программного обеспечения.

1. Раздел. Установка и подключение устройства

- 1.1. Соедините порт  устройства с **"Локальной сетью"**¹ под управлением DHCP-сервера сервера (с доступом к "Интернет") посредством сетевого кабеля;
- 1.2. Подключите кабель электропитания.

2. Раздел. Получение доступа к панели настроек

2.1. Определите **"IP-адрес устройства"**, выполнив следующие действия:

- нажмите кнопку **"MENU"** на панели телефона;
- используя стрелки, выберите пункт **"Status"** и далее нажмите кнопку **"OK"**;
- используя стрелки, выберите пункт **"Network Status"** и далее нажмите кнопку **"OK"**;
- зафиксируйте **"IP-адрес устройства"** в поле **"IP Address"**.

2.2. Соедините порт **"Сетевого адаптера"**² Вашего компьютера в единую с устройством **"Локальную сеть"** посредством сетевого кабеля и настройте его параметры следующим образом:

- Протокол Интернета версии 4 (TCP/IPv4) – **"Получить IP-адрес автоматически"**;
- Протокол Интернета версии 4 (TCP/IPv4) – **"Получить адрес DNS-сервера автоматически"**.

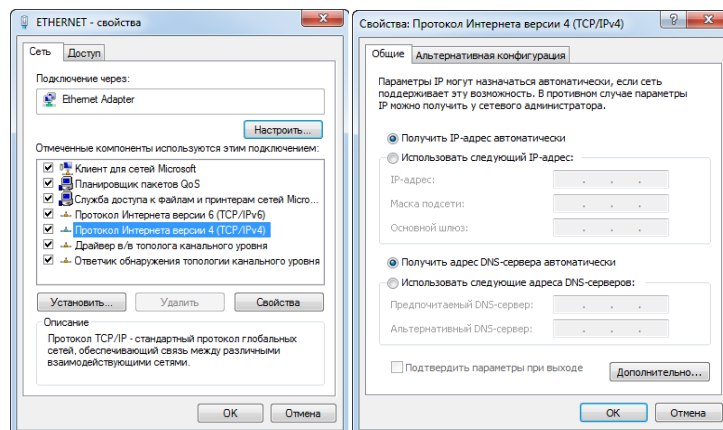


Рис. 1

2.3. Откройте браузер (Internet Explorer 8 или более поздней версии), в "Адресной строке" введите зафиксированный ранее **"IP-адрес устройства"** и перейдите по ссылке;

2.4. На странице подключения к устройству пройдите процедуру аутентификации:

- Пользователь – **"admin"**;
- Пароль – **"1234"**.

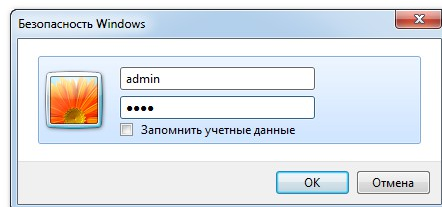


Рис. 2

¹ **"Локальная сеть"** под управлением DHCP-сервера – оборудование, с функцией динамической конфигурации сетевых параметров подключенных устройств. Это может быть "Локальная сеть" организации или "Роутер" провайдера "Интернет".

² **"Сетевой адаптер"** должен быть включен в конфигурации Вашего компьютера.

3. Раздел. Настройки параметров телефонии

3.1. Вкладка "Configuration – Voice Over IP – Signaling Protocols"

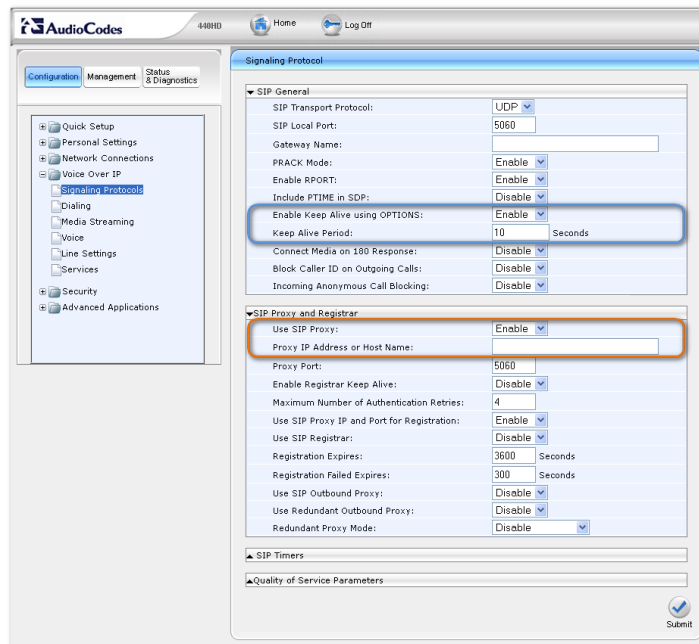


Рис. 3

	Параметр	Значение
1.	Enable Keep Alive using OPTIONS	Enable
2.	Keep Alive Period	10
3.	Use SIP Proxy	Enable
4.	Proxy IP Address or Host Name	Название Вашего "Домена"

Нажмите кнопку **"Submit"** для фиксации изменений.

3.2. Вкладка "Configuration – Voice Over IP – Media Streaming"

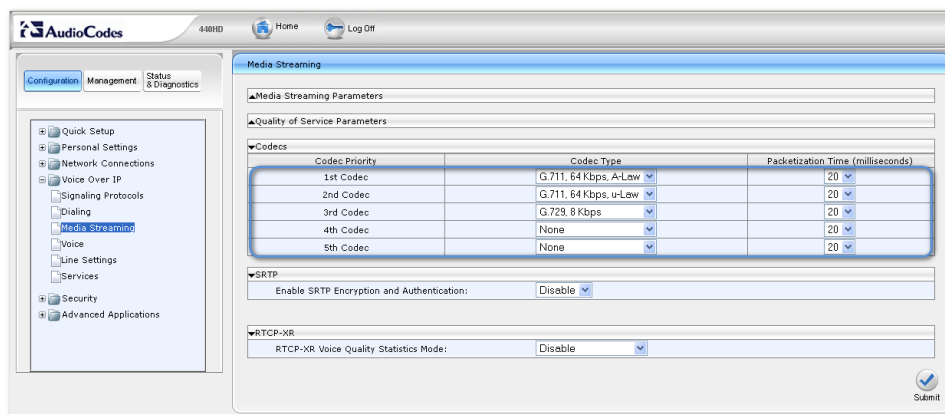


Рис. 4

	Codecs Priority	Codec Type	Packetization Time
5.	1st Codec	G.711, 64kbps, A-Law	20
6.	2nd Codec	G.711, 64kbps, μ-Law	20
7.	3rd Codec	G.729, 8kbps	20
8.	4th Codec	(None)	
9.	5th Codec	(None)	

Нажмите кнопку **"Submit"** для фиксации изменений.

3.3. Вкладка "Configuration – Voice Over IP – Line Settings"

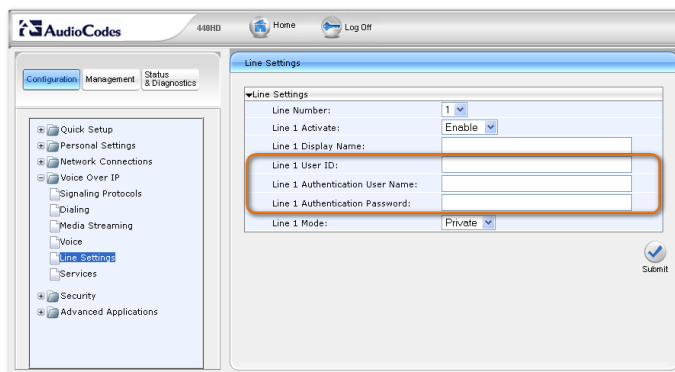


Рис. 5

	Параметр	Значение
10.	Line 1 User ID	"Логин" в Вашем Домене
11.	Line 1 Authentication User Name	"Логин" в Вашем Домене
12.	Line 1 Authentication Password	"Пароль" от Вашего Логина

Нажмите кнопку **"Submit"** для фиксации изменений.

3.4. Вкладка "Configuration – Voice Over IP – Services"

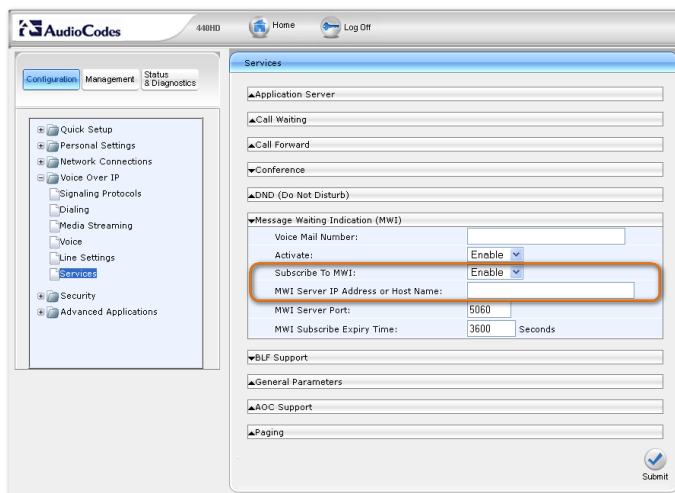


Рис. 6

	Параметр	Значение
13.	Subscribe To MWI	Enable
14.	MWI Server IP Address or Host Name	Название Вашего "Домена"

Нажмите кнопку **"Submit"** для фиксации изменений.